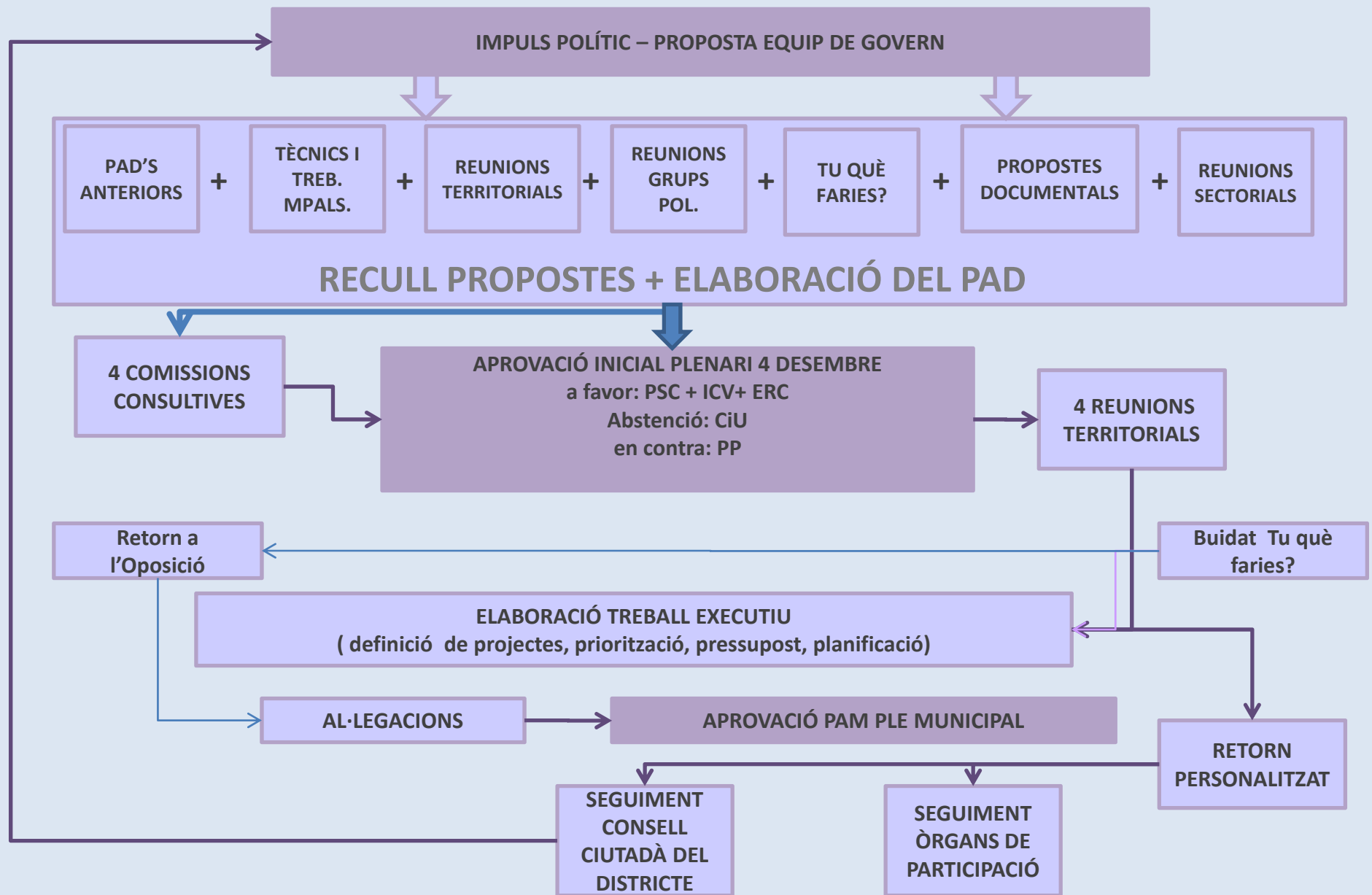


Informe del procés de participació, elaboració i planificació del PAD 2008 - 2011

Consell Plenari Extraordinari
18 de juny de 2008



CONSTRUCCIÓ I SEGUIMENT DEL PAD



REPTES PRINCIPALS

**5.482 aportacions ciutadanes.
757 ciutadans/es i entitats**

182 Aportacions
Tècniques

Reunions territorials
1002 aportacions

Tu què faries?
1321 propostes

Aportacions
documentades
1751 propostes

Reunions sectorials
1214 aportacions

Reptes plantejats per la
ciutadania incorporats
en el PAD

- Habitatge: accés, mobbing, manteniment i condicions dignes
- Espai Públic: millora de la convivència, millora manteniment, promoció de l'ús ciutadà i millora de la neteja
- Equilibri en el turisme
- Autoritat Municipal
- Millora de la imatge dels barris
- Millora de la comunicació i col·laboració entre l'administració i la ciutadania, millora en la participació
- Construcció de nous equipaments
- Millorar el manteniment d'espais i equipaments públics

- Definició de projectes
- Mesures de govern

- Millores de serveis
- Creació de nous serveis
- Redisseny de serveis



ACTUACIONS MÉS SIGNIFICATIVES

PROJECTES ESTRATÈGICS

- Mapa i pla d'usos de La Rambla
- Regularització dels habitatges d'ús turístic
- Actuacions contra l'assetjament immobiliari
- Implantació nou model serveis socials
- Ampliació plans entorn
- Ordenació d'equipaments i serveis d'atenció social al Raval
- Millora del servei d'inspecció – autoritat municipal
- Millora de la mobilitat (bici, moto, cotxe)
- Determinació d'espais per a la pràctica esportiva lliure
- Pla de barris de la Barceloneta
- Ajuda i suport del districte a la rehabilitació de la Barceloneta
- Nou Pla d'Usos
- Eliminació grafitis de portes i persianes

- Revisió planejament Raval Sud
- Mapa d'usos de l'espai públic
- Connectivitat d'espais verds
- Revisió planejament interconnexió de La Ribera-Barceloneta
- Pla d'actuació per a la prevenció i intervenció en situacions de risc en l'espai públic
- Rehabilitació de Parcs i Jardins; pla de renovació de jocs infantils, millora del mobiliari urbà (Dotació 3.500.000 €)
- Millora de la neteja i ampliació de la xarxa pneumàtica, implantació d'un punt verd (Dotació 10.000.000 €)
- Actuacions de manteniment integral de 22 carrers
- Renovació d'enllumenat i adequació llumínica en 380 carrers



CONSTRUCCIÓ D'EQUIPAMENTS I HABITATGES SOCIALS

Escoles Bressol:

- EBM Mediterrània
- EBM Sant Pau del Camp.
- EBM Puigmal
- EBM Raval

Biblioteques:

- Ampliació Fraternitat
- Nova biblioteca Gòtic

Casals de joves – Espais Joves:

- La Penya
- Espai Jove del Raval
- Punt d'informació juvenil Sant Pere, Santa Caterina i La Ribera

Construcció i millora de centres educatius:

- CEIP Àngel Baixeres
- CEIP Mediterrània
- Actuacions a IES Miquel Tarradell, IES Milà i Fontanals, CEIP Collaso i Gil i Pere Vila.

Altres equipaments:

- Esplai de Mar
- Rehabilitació Casa dels Entremesos
- Poliesportiu Sant Pere, Santa Caterina i La Ribera
- Equipament placeta del Pi
- Ampliació centre cívic Pati Llimona
- Actuacions al CEIP Baixeres
- Centre Serveis Personals Raval, Carme 101-109
- CAP Drassanes
- CAP Sant Pere, Santa Caterina i La Ribera

Habitatge Social.

- Intervenció Rodalies
- Carrer Ciutat 9
- Sector Drassanes
- Rec Comtal



URBANITZACIÓ I MILLORA DE L'ESPAI PÚBLIC

- Remodelació carrer Judici,
- Remodelació carrers Sant Carles entre d'altres
- Remodelació de St. Pere Més Baix
- Nou espai públic carrer Rull
- Pl. Isidre Nonell i plaça del Peixos
- Remodelació carrer Arc de Sant Pau

- Plaça Folch i Torres
- Carrers i places zona Drassanes
- Carrer Tàpies i passatge
- Carrer Joaquim Costa i entorns
- Carrer Arc del Teatre
- Plaça Salvador Seguí.
- Remodelació dels Jardins de Sant Pau
- Pl. Castella



ALTRES PROJECTES SIGNIFICATIUS

- Hospital del Mar
- Biblioteca provincial
- Remodelació Via Laietana
- Mercat del Born
- Ampliació del Museu Picasso
- Conservatori del Liceu
- Plaça de la Gardunya, habitatges, escola
Massana i aparcament.
- Edifici Tresoreria Seguretat Social
- Edifici Filmoteca de Catalunya

